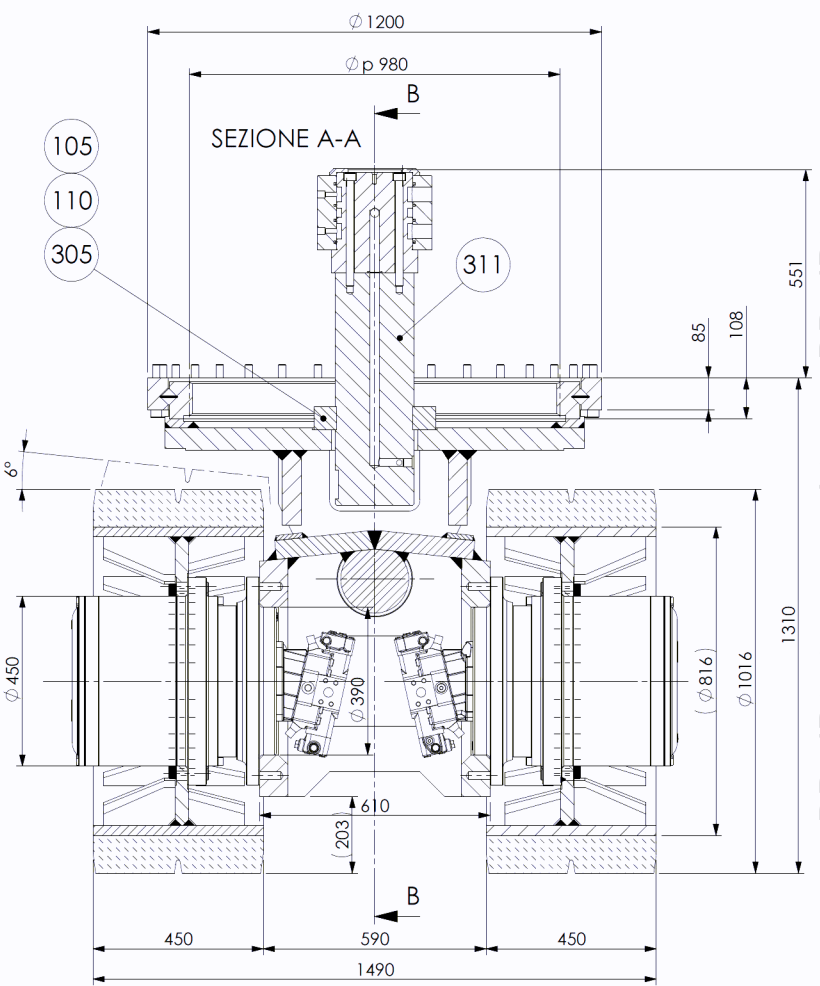
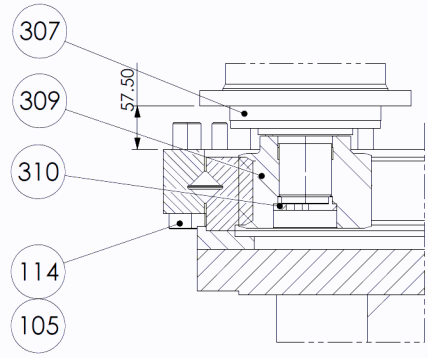


308
 Attenzione orientamento
 For combaciare fori d.6

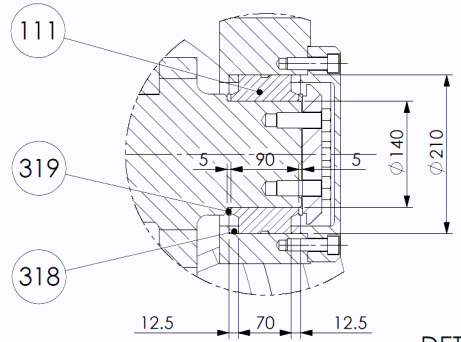
SEZIONE B-B



SEZIONE A-A



DETTAGLIO C
 SCALA 1 : 5



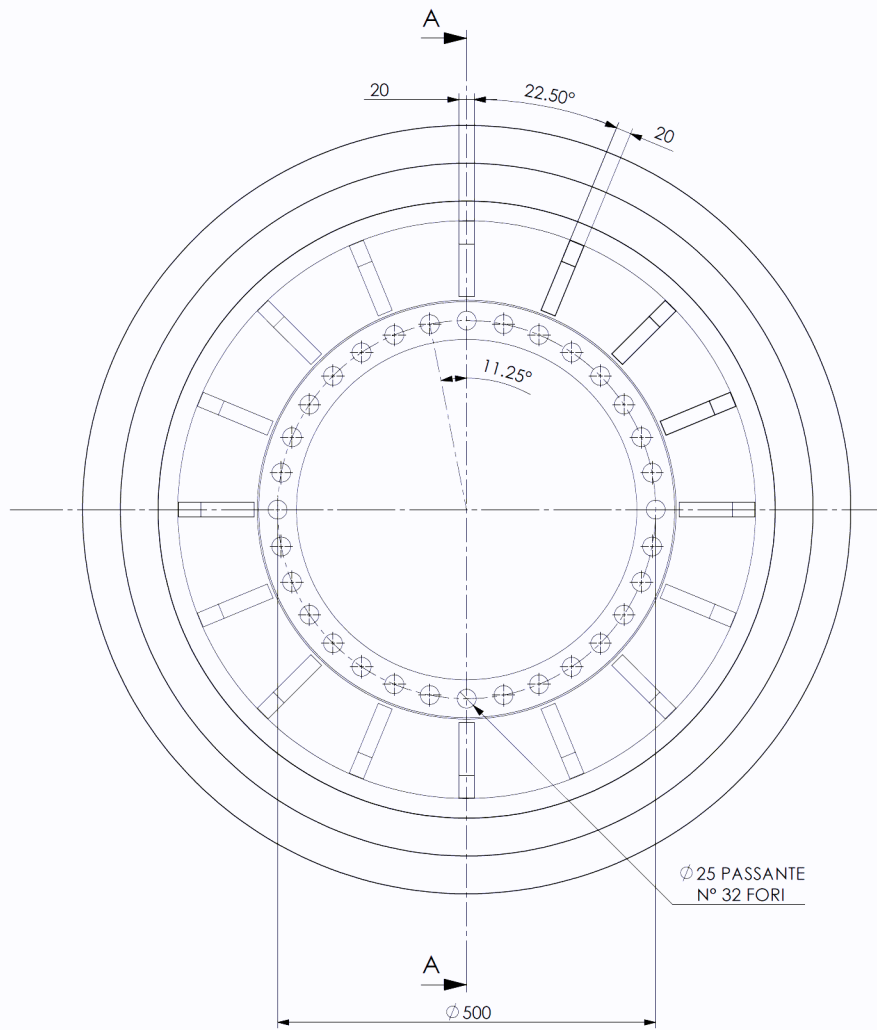
DETTAGLIO D
 SCALA 1 : 5

COP23715-4 DP0JP2010500 A260 DP0JP2010500

COP23715-4 DP0JP2010500 A260 DP0JP2010500

03				FIRMA	FIRMA	FIRMA
02	-	-		FIRMA	FIRMA	FIRMA
01	-	-		FIRMA	FIRMA	FIRMA
00	05/2014	EMISSIONE		FIRMA	FIRMA	FIRMA
INDICE/DATE/DESCRIZIONE/Description				DISIGN.	CONTR.	APPROV.
MATERIALE/Material			TRATT. TERMICO/heat treatment		PE/NO/weight [kg]	J [kgm ³]
					4255.78	796.44
Tolleranze generali	smussi non quotati/new	raffi non quotati/new	RUGOSITA Ra / Machinings		FORNITORE/Supplier	
ISO 2768-			[<input checked="" type="checkbox"/> <input checked="" type="checkbox"/> <input checked="" type="checkbox"/>]		SCALA	
CODICE/DWG no.			TITOLO/Title		REV.	
8.00740.348			GRUPPO TRAZIONE - STERZO		00 A2	
www.vevchiato.it			FILE O:\omv\8-00740-348		FORMATO	
ASSIEME/Assy			REV. POS.		FOGLIO	
					1/1	

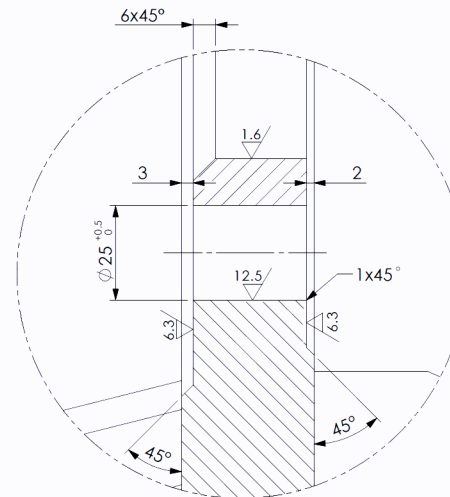
According to the law, VECCHIATO VALTER & C. Snc considers this document to be a Company secret and therefore prohibits any person to reproduce it or disclose it or make it known in whole or in part without specific written authorization of VECCHIATO's management.



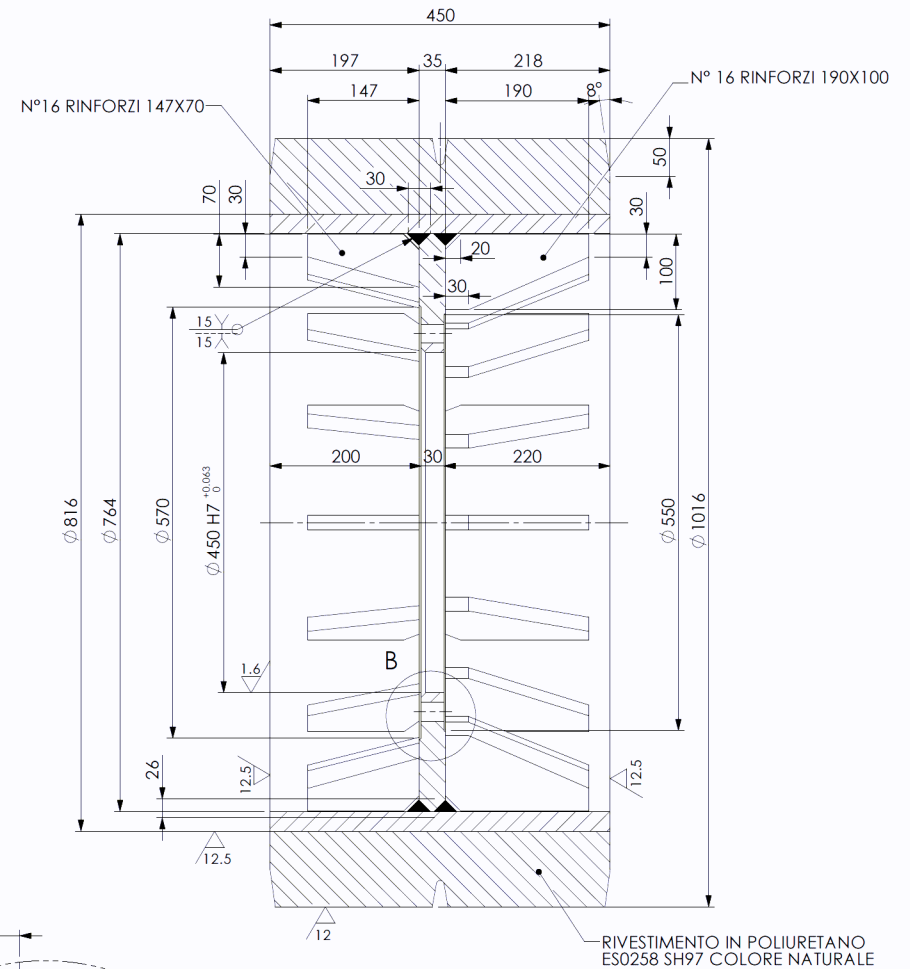
Ø 25 PASSANTE
N° 32 FORI

A

Ø 500



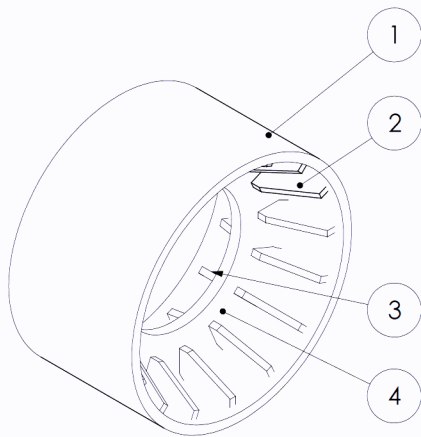
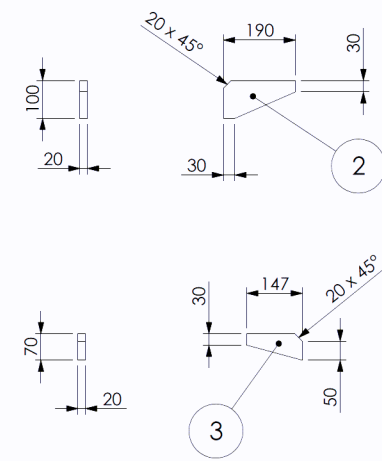
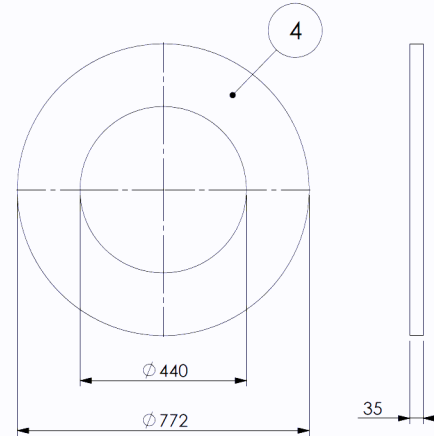
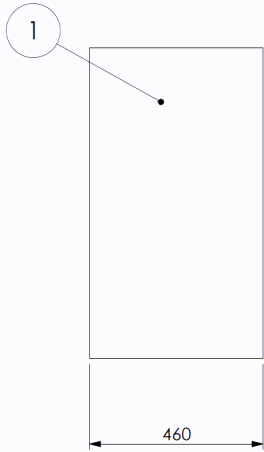
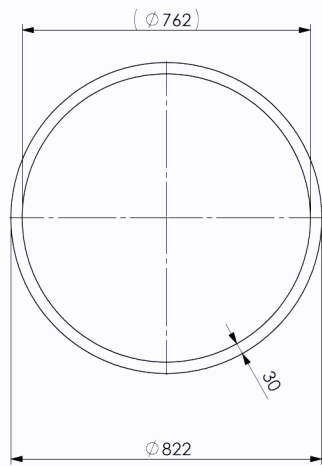
DETTAGLIO B
SCALA 1:1



SEZIONE A-A

03	-	-	FIRMA	FIRMA	FIRMA
02	-	-	FIRMA	FIRMA	FIRMA
01	-	-	FIRMA	FIRMA	FIRMA
00	06.04.12	EMISSIONE	DISEGN.	CONTR.	APPROV.
INDICE/DATE			DESCRIZIONE/Description		
MATERIALE/Material		TRATT. TERMICO/heat treatment	PESO/weight [kg]		J [kgm ³]
S355 EN 10025		DISTENSIONE	480.69		44.62
Tolleranze generali		RUGOSITA Ra [Machinings]	FORNITORE/Supplier		SCALA
ISO 2768-m		1x45° R0.8	-		1:5
CODICE/DWG no.		TITOLO/Title		REV.	
4.00645.261		RUOTA POSTERIORE D1016x450		0	
www.vecchiato.it		306		FORMATO	
Vecchiato Valter & C.		ASSIEME/Assy		A2	
O:omv4/4-00645-261		8.02049.348		FOGLIO	
306		306		1/2	

According to the law, VECCHIATO VALTER & C. Snc considers this document to be a Company secret and therefore prohibits any person to reproduce it or disclose it or make it known in whole or in part without specific written authorization of VECCHIATO's management.



POS.	Q.TA'	DESCRIZIONE	L=	α1	α2
4	1		S355 EN 10025		
3	16		S355 EN 10025		
2	16		S355 EN 10025		
1	1		S355 EN 10025		

03	-	-	FIRMA	FIRMA	FIRMA
02	-	-	FIRMA	FIRMA	FIRMA
01	-	-	FIRMA	FIRMA	FIRMA
00	06.04.12	EMISSIONE	D&D		
INDICE DATA/Date			DESCRIZIONE/Description	DISIGN.	CONTR.
MATERIALE/Material			TRATT. TERMICO/heat treatment		PESSO/weight [kg]
S355 EN 10025			DISTENSIONE		J [kgm]
Tolleranze generali			RUGOSITA Ra / Machinings		FORNITORE / supplier
ISO 2768-m	1x45°	R0.8	[<input checked="" type="checkbox"/> <input checked="" type="checkbox"/> <input checked="" type="checkbox"/> <input checked="" type="checkbox"/>]		SCALA
CODICE/DWG no.			TITOLO/Title		
4.00645.261			RUOTA POSTERIORE D1016x450		
www.vecchiato.it			REV.		FORMATO
Vecchiato Valter & C.			0		A2
FILE O:\omv4\4-00645-261			POS.		FOGLIO
306 ASSIEME/Assy			8.02049.348		30 2/2

According to the law, VECCHIATO VALTER & C. Snc considers this document to be a Company secret and therefore prohibits any person to reproduce it or disclose it or make it known in whole or in part without specific written authorization of VECCHIATO's management.

Distinta base estesa

Compiled By
D&D

Assemble/Assembly
8_00740_348

Description/Description
GRUPPO TRAZIONE/Traction assembly

19/05/2014

Comm./Job
B8B829240

[kg] gruppo
4255

Num. gruppi
1

[kg] lot
4255

Page/Page
4/255

Note

Posizione/Item	Description/Description	Q.tà /Q.ty	Unità Mis.	[kg] gruppo	Fase	Fornitore	Num. gruppi	[kg] lot	Page/Page	Note
301	SUPPORTO A FORCELLA	1	PZ	2						
4.00648.281	Steering support	Massa [kg] 733	Tot. [kg] 733	3						
302	CAPPELLO	Q.tà /Q.ty 2	Unità Mis. PZ	4						
4.00649.126	Bushing support	Massa [kg] 25.6	Tot. [kg] 51.2	3						
303	SCATOLA	Q.tà /Q.ty 1	Unità Mis. PZ	1						
4.00644.281	Box	Massa [kg] 660	Tot. [kg] 660	2						
304	FLANGIA	Q.tà /Q.ty 2	Unità Mis. PZ	4						
5.02229.152	Flange	Massa [kg] 4.3	Tot. [kg] 8.6	3						
305	PASTRA	Q.tà /Q.ty 2	Unità Mis. PZ	4						
5.00775.226	Plate	Massa [kg] 7.6	Tot. [kg] 15.2	2						
306	RUOTA POSTERIORE D1016x450	Q.tà /Q.ty 2	Unità Mis. PZ	1						
4.00645.261	Rear wheel	Massa [kg] 480	Tot. [kg] 960	2						
307	Riduttore EM1065/MR/600 + HTC315CA/M10 DB002N	Q.tà /Q.ty 1	Unità Mis. PZ	2						
8.00486.328	Gear box	Massa [kg] 133	Tot. [kg] 133	3						
308	COLLETTORE ROTANTE	Q.tà /Q.ty 1	Unità Mis. PZ	4						
8.00741.143	Rotary manifold	Massa [kg] 328	Tot. [kg] 328	1						
309	Pignone m10 z15 x0.25	Q.tà /Q.ty 1	Unità Mis. PZ	2						
5.00787.231	Pinion	Massa [kg] 16.7	Tot. [kg] 16.7	3						
310	Rondella di ferro BREVINI R0F-065	Q.tà /Q.ty 1	Unità Mis. PZ	4						
5.00788.167	Washer	Massa [kg] 0.42	Tot. [kg] 0.42	1						
311	Albero collettore 3 vie drz200	Q.tà /Q.ty 1	Unità Mis. PZ	2						
5.03792.100B	Manifold shaft 3Way	Massa [kg] 210	Tot. [kg] 210	3						
312	Flangia di arresto	Q.tà /Q.ty 2	Unità Mis. PZ	4						
5.00931.167	Stop flange	Massa [kg] 14	Tot. [kg] 28	2						
318	Distanziale	Q.tà /Q.ty 4	Unità Mis. PZ	1						
5.00936.312	Spacer	Massa [kg] 0.6	Tot. [kg] 2.4	2						
319	Distanziale	Q.tà /Q.ty 4	Unità Mis. PZ	4						
5.00937.312	Space	Massa [kg] 0.17	Tot. [kg] 0.68	3						
101	RALLA L'ALVEONESSA V30H132	Q.tà /Q.ty 1	Unità Mis. PZ	4						
2.02016.248	skewing ring	Massa [kg] 241	Tot. [kg] 241	1						
102	VITE TE M20x110 UNI5737 - 8.8	Q.tà /Q.ty 36	Unità Mis. PZ	1						
Codice/Code B15A009	Screw	Massa [kg] 0.332	Tot. [kg] 11.952	2						
104	RIDUTTORE RUOTA/FD130-70-WB-S D130 F=70.29 predisposto per AZFE90 W40x2 DIN5480 Gearbox	Q.tà /Q.ty 2	Unità Mis. PZ	3						
Codice/Code M120007	Screw	Massa [kg] 500	Tot. [kg] 1000	1						
105	ROSETTA 25 UNI 6592 R-40	Q.tà /Q.ty 64	Unità Mis. PZ	4						
Codice/Code B36B001	Washer	Massa [kg] 0.032	Tot. [kg] 2.048	2						
106	VITE TE M24x80 UNI 5737 - 8.8	Q.tà /Q.ty 64	Unità Mis. PZ	3						
Codice/Code B15B006	Screw	Massa [kg] 0	Tot. [kg] 0	4						
107	Hexagon Flange Nut M24x1,5 PASSO FINE per colometta	Q.tà /Q.ty 64	Unità Mis. PZ	1						
Codice/Code B27B001	Screw	Massa [kg] 0	Tot. [kg] 0	2						
108	VITE TCEN M24x150 DIN 912 8.8 ZNC	Q.tà /Q.ty 8	Unità Mis. PZ	3						
Codice/Code B11B025	Screw	Massa [kg] 0.73	Tot. [kg] 5.84	4						
109	VITE TE M20x60 UNI 5737 - 8.8	Q.tà /Q.ty 8	Unità Mis. PZ	1						
Codice/Code B16A005	Screw	Massa [kg] 0.21	Tot. [kg] 1.68	4						
110	VITE M 24x100 UNI 5737 - 8.8	Q.tà /Q.ty 8	Unità Mis. PZ	2						
Codice/Code B15B008	Screw	Massa [kg] 0	Tot. [kg] 0	3						
				4						

Distinta base estesa

Assemble/Assembly

Descrizione/Description

8.00740.348

GRUPPO TRAZIONE/Traction assembly

Completato/By

D&D

19/05/2014

Comm./Job

B3B823240

[Kg] gruppo

4295

Num. gruppi

1

[Kg] lot

4295

Pag./Page

Note

Note

Posizione/Item	Descrizione/Description	Q.tà /Q.ty	Unità /Mis	[Kg] gruppo	Fase	Fornitore	N.ordine	Data cons.	Note
111	SNODO SFERICO SKF GE140 TXA-2LS	2	pz	2	1				
M740005	Spherical joint	11	Tot [Kg]	22	4				
112	Hyd motor	2	Unità /Mis	2	1				
H150011	REXROTH A2FE90/61W-VAB020	50	Tot [Kg]	100	4				
112.1	R902137831 /A11VL0190LRDS/1R-NSD12K04	2	Unità /Mis	2	1				
D110077	OR 4/750 190x3.53	4	Tot [Kg]	0	4				
113	Seal	4	Unità /Mis	2	1				
B15A008	Descrizione/Description	4	Unità /Mis	0	3				
114	VITE TE M20x50 UNI 5737 - 8.8	36	Tot [Kg]	pz	4				
B15A007	Descrizione/Description	0.332	Unità /Mis	pz	2				
115	VITE TCEI M16x55 - 8.8	12	Unità /Mis	pz	4				
B119041	Descrizione/Description	0.332	Unità /Mis	pz	2				
	Screw	3.984	Tot [Kg]	3	4				